

VENTILATORI CENTRIFUGHI
CENTRIFUGAL FANS

CLB

AERTECH S.R.L.

ITALIA - 20149 MILANO

Via Alberto Mario, 32

tel. +39.02.4989861 - fax. +39.02.43412240

www.aertech.it - info@aertech.it

Dealer MZ ASPIRATORI S.P.A.

I ventilatori centrifughi a semplice aspirazione della serie "CLB" sono costruiti con tutte le parti a contatto del fluido aspirato in materiale plastico (di serie il Polipropilene, oppure il PVC, il PE, il PVDF, il PRFV) particolarmente resistente all'azione corrosiva di molti composti chimici; per questa ragione trovano un largo impiego nell'industrie alimentari, chimiche, conciarie, farmaceutiche, galvaniche, petrolchimiche, del trattamento superficiale dei metalli, nei laboratori chimici, fotografici, orafi, negli impianti di trattamento rifiuti, di depurazione acque.

Le bocche di connessione sono circolari in modo da agevolare il collegamento alle tubazioni aspirante e premente; la girante, di tipo chiuso, ottenuta per stampaggio ad iniezione, presenta un'alta resistenza meccanica.

L'accoppiamento tra il motore e la girante è di tipo diretto, con l'albero del motore direttamente calettato nel mozzo del rotore, o di tipo indiretto con trasmissione a cinghie e pulegge.

Il basamento comune al motore ed al ventilatore, di serie, è di acciaio al carbonio verniciato con ciclo antiacido ma, a richiesta, può essere realizzato in acciaio inox, tutta la bulloneria esterna è in acciaio inox.

I ventilatori della serie "CLB" sono adatti per convogliare fluidi gassosi con massa volumica < 1,4 Kg/mc e con temperatura che, in funzione del tipo di materiale di costruzione, può raggiungere punte di 100° C.

Per l'impiego in zone con pericolo di esplosione è prevista una particolare costruzione in Polipropilene antistatico autoestinguente "Propel" (con certificazione CESI) e l'installazione di motore elettrico antideflagrante EEx-d (con certificazione ATEX).

La garanzia che su ogni ventilatore sia montata una girante bilanciata staticamente e dinamicamente (in accordo alle norme ISO 1940) e che ogni macchina venga sottoposta a collaudo funzionale prima della spedizione, conferisce al prodotto doti di affidabilità e durata nel tempo.

The single suction fans of the "CLB" series are constructed with all the components on contact with the sucked gas in plastic material (Polypropylene on series, or PVC, PE, PVDF, PRFV) highly resistant to the corrosive action of many chemical compounds; for this reason find a large application in food, chemical, petrochemical, pharmaceutical, galvanizing, pickling, tanneries industries, in chemical, photographic, and goldsmiths laboratories in waste and water treatment plants.

The inlet and outlet points are circular so that to facilitate the connection to the pipelines; the impeller, closed type, made by injection molding, has high strength.

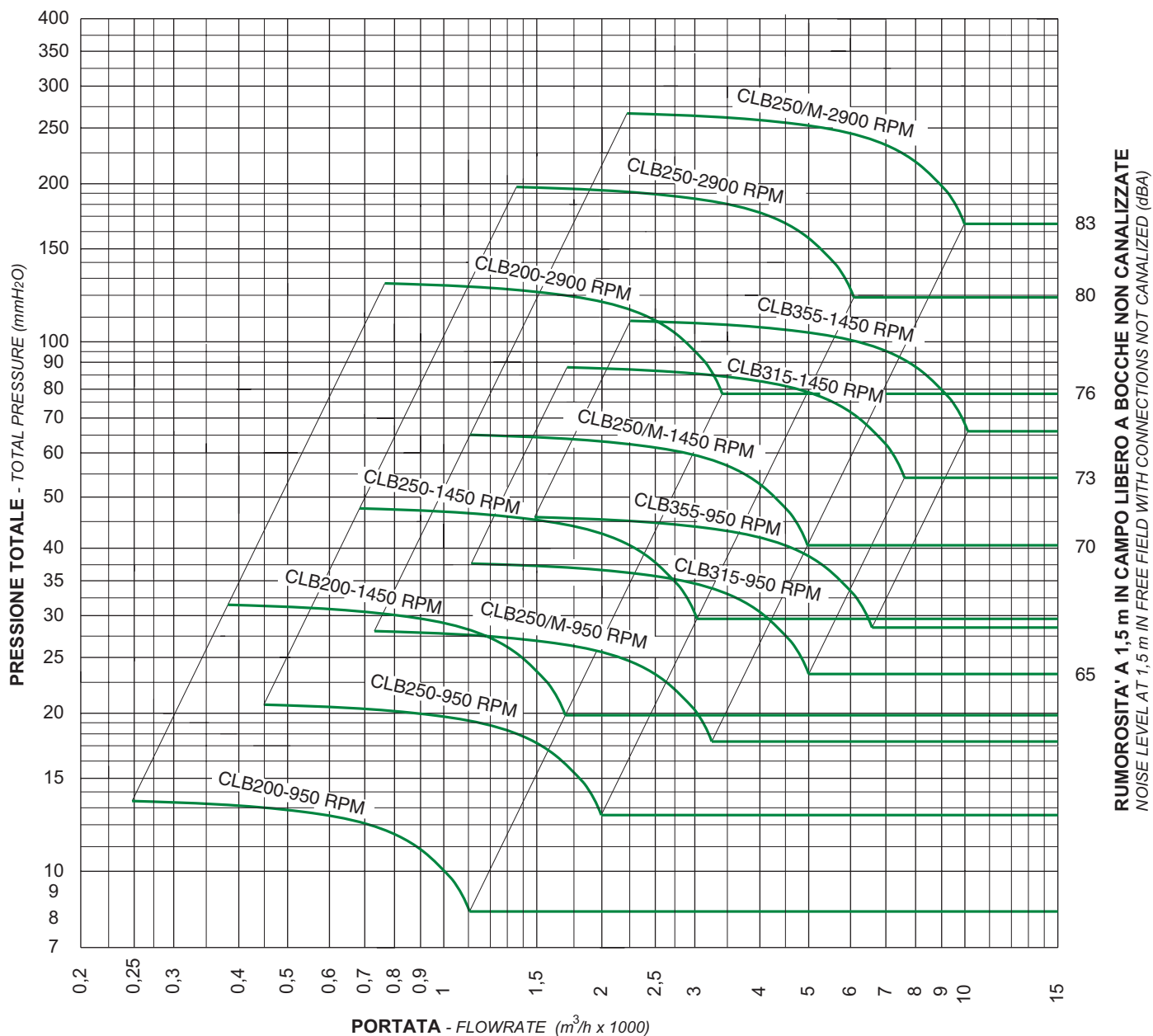
The coupling between the motor and the impeller fan can be of the direct type, with the motor shaft directly fixed in the rotor hub, or indirect type by pulleys and belts drive.

The base frame, which is common to the fan and the electric motor, standard is made in carbon steel painted with anti-acid cycle but, on request, can be supplied in stainless steel, all external bolts are in stainless steel.

The fans of the "CLB" series are useful to suck gas with density < 1,4 Kg/mc and with temperature which, in consideration of the particular type of construction material, can reach 100 °C.

If the "CLB" series fans are to be used in explosive area, then they must be in special self-extinguishing antistatic Polypropylene "Propel" (CESI certification) and must be equipped with explosion-proof electric motor EEx-d (ATEX certification).

The guarantee that a statically and dynamically balanced impeller is mounted on each fan (according to ISO 1940 rules) and that every machine undergoes a functional test, before shipment, ensures that the product is reliable and long lasting.



ACCOPPIAMENTO DIRETTO - DIRECT COUPLING

Motore 6 Poli - Motor 6 poles
50 Hz 950 rpm

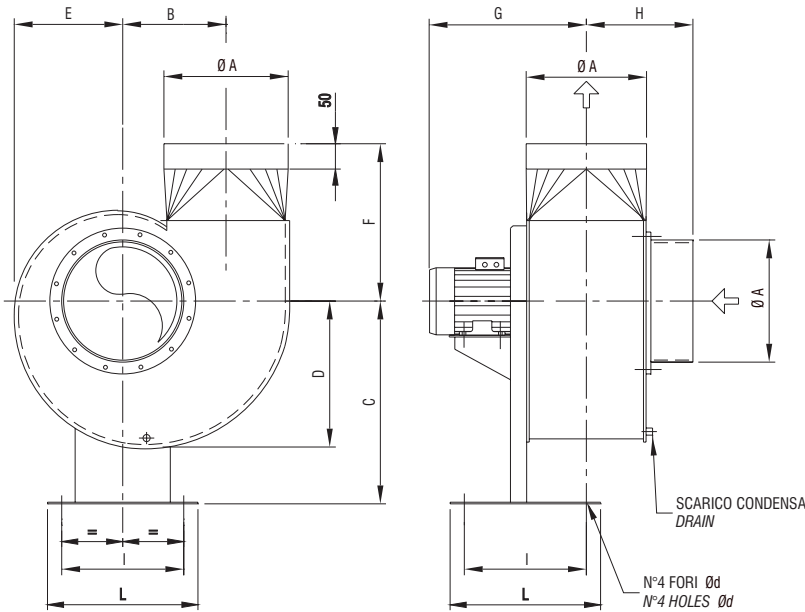
Motore 4 Poli - Motor 4 poles
50 Hz 1450 rpm

Motore 2 Poli - Motor 2 poles
50 Hz 2900 rpm

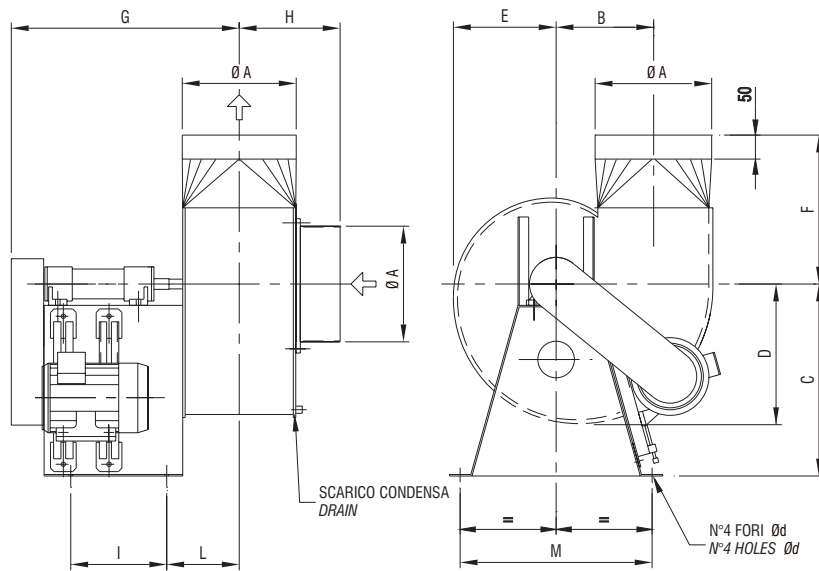
| TIPO TYPE | ØA | B | D | E | F | H | I | L | Ød | Kw | Gr SIZE | C | G | PESO WEIGHT | Kw | Gr SIZE | C | G | PESO WEIGHT | Kw | Gr SIZE | C | G | PESO WEIGHT |
|--------------|-----|-----|-----|-----|-----|-----|-----|-----|----|------|------------|-----|-----|----------------|----------|------------|-------------|-------------|----------------|---------|------------|-----|-----|----------------|
| CLB200 | 200 | 180 | 250 | 205 | 260 | 200 | 225 | 265 | 8 | 0,12 | 63 | 315 | 300 | 34 | 0,25 | 71 | 323 | 340 | 36 | 1,1 | 80 | 332 | 360 | 42 |
| CLB250 | 250 | 225 | 300 | 260 | 300 | 230 | 280 | 320 | 10 | 0,25 | 71 | 400 | 365 | 37 | 0,55 | 80 | 390 | 409 | 40 | 3 | 100 | 429 | 470 | 57 |
| CLB250/M | 250 | 225 | 300 | 260 | 300 | 230 | 280 | 320 | 10 | 0,37 | 80 | 409 | 385 | 40 | 0,75/1,1 | 80/90 | 390/ 400 | 409/ 419 | 43/48 | 5,5/7,5 | 132 | 461 | 520 | 87/90 |
| CLB315 | 315 | 280 | 380 | 330 | 450 | 290 | 355 | 400 | 10 | 0,55 | 80 | 460 | 420 | 42 | 1,5/2,2 | 90/100 | 470/ 480 | 460/ 500 | 51/57 | | | | | |
| CLB355 | 355 | 315 | 430 | 370 | 500 | 320 | 400 | 450 | 10 | 0,75 | 90 | 550 | 455 | 45 | 2,2/3 | 100 | 560 | 520 | 60 | | | | | |

Le dimensioni sono in mm - Dimensions are in mm

I pesi sono in kg - Weights are in kg



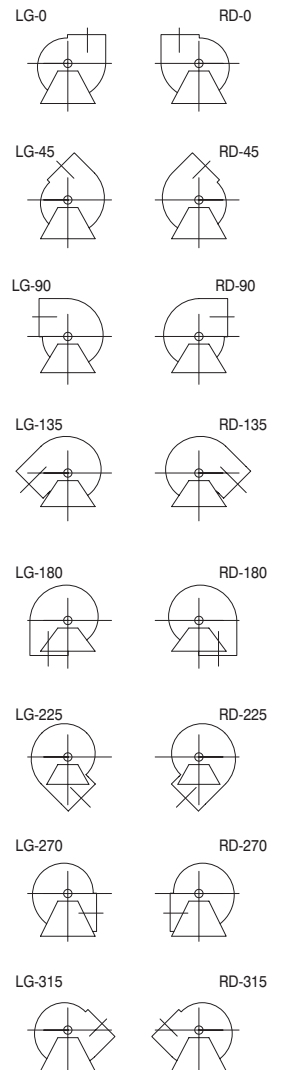
ACCOPPIAMENTO A TRASMISSIONE - INDIRECT COUPLING



| TIPO TYPE | ØA | B | C | D | E | F | G | H | I | L | M | Ød | *PESO *WEIGHT |
|--------------|-----|-----|-----|-----|-----|-----|-----|-----|-----|-----|-----|----|------------------|
| CLB200 | 200 | 180 | 450 | 255 | 215 | 300 | 530 | 200 | 220 | 131 | 450 | 10 | 65 |
| CLB250 | 250 | 225 | 450 | 310 | 260 | 365 | 600 | 250 | 280 | 158 | 450 | 10 | 75 |
| CLB250/M | 250 | 225 | 450 | 310 | 260 | 365 | 600 | 250 | 280 | 158 | 450 | 10 | 90 |
| CLB315 | 315 | 280 | 560 | 390 | 330 | 450 | 660 | 315 | 280 | 196 | 560 | 12 | 105 |
| CLB355 | 355 | 315 | 630 | 440 | 370 | 500 | 730 | 355 | 315 | 238 | 630 | 12 | 120 |

* Escluso motore - Motor excluded

ORIENTAMENTI ORIENTATIONS



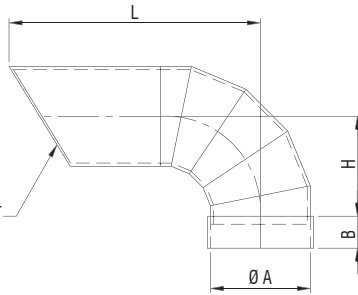
Macchine viste dal lato motore
View from motor side

ACCESSORI - ACCESSORIES

RACCORDO DI ESPULSIONE - EXPULSION TERMINAL

BICCHIERATO AD UNA ESPREMITA'
SOCKETED AT ONE SIDE.

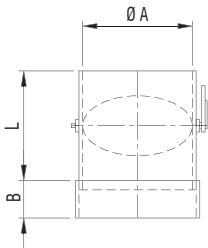
RETE ANTIVOLATILE - PROTECTION NET



| | ØA | B | H | L |
|----------|-----|-----|-----|-----|
| CLB 200 | 200 | 70 | 200 | 400 |
| CLB 250 | 250 | 90 | 250 | 500 |
| CLB250/M | 250 | 90 | 250 | 500 |
| CLB 315 | 315 | 100 | 315 | 630 |
| CLB 355 | 355 | 100 | 355 | 710 |

SERRANDA A FARFALLA - BUTTERFLY VALVE

A COMANDO MANUALE BICCHIERATA AD UNA ESTREMITA'
MANUAL CONTROL SOCKETED AT ONE SIDE

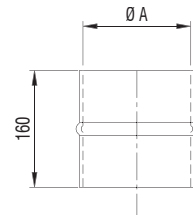


| | ØA | B | L |
|----------|-----|-----|-----|
| CLB 200 | 200 | 70 | 200 |
| CLB 250 | 250 | 90 | 250 |
| CLB250/M | 250 | 90 | 250 |
| CLB 315 | 315 | 100 | 315 |
| CLB 355 | 355 | 100 | 355 |

GIUNTO ANTIVIBRANTE - FLEXIBLE CONNECTION

DA MONTARE SU TUBI LISCI
TO BE ASSEMBLED ON SMOOTH PIPES

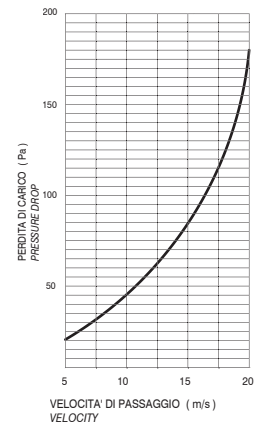
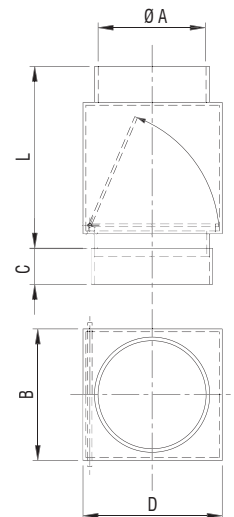
Ø A = 200, 250, 315, 355



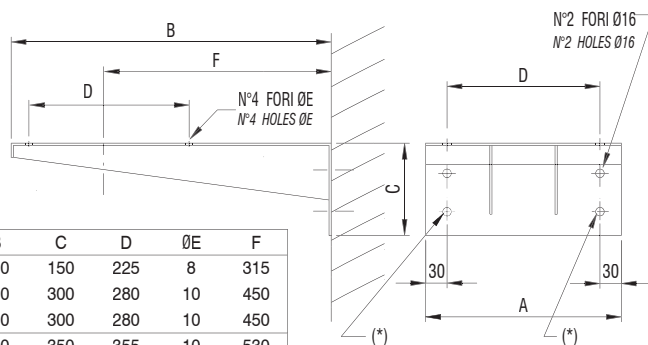
SERRANDA DI NON RITORNO - NO RETURN DAMPER

BICCHIERATA AD UNA ESTREMITA'
(MONTAGGIO ORIZZONTALE O VERTICALE)
SOCKETED AT ONE SIDE
(HORIZONTAL OR VERTICAL ASSEMBLING)

| | ØA | B | C | D | L |
|----------|-----|-----|-----|-----|-----|
| CLB 200 | 200 | 240 | 70 | 260 | 320 |
| CLB 250 | 250 | 290 | 90 | 310 | 370 |
| CLB250/M | 250 | 290 | 90 | 310 | 370 |
| CLB 315 | 315 | 355 | 100 | 375 | 450 |
| CLB 355 | 355 | 400 | 100 | 420 | 500 |



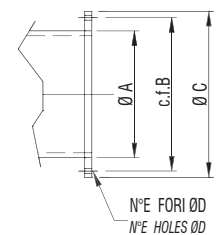
STAFFA PER FISSAGGIO A PARETE - WALL BRACKET



| | A | B | C | D | ØE | F |
|----------|-----|-----|-----|-----|----|-----|
| CLB 200 | 285 | 480 | 150 | 225 | 8 | 315 |
| CLB 250 | 340 | 630 | 300 | 280 | 10 | 450 |
| CLB250/M | 340 | 630 | 300 | 280 | 10 | 450 |
| CLB 315 | 415 | 730 | 350 | 355 | 10 | 530 |
| CLB 355 | 460 | 810 | 400 | 400 | 10 | 580 |

* per CLB315 e CLB355 n°4 fori
for CLB315 and CLB355 n°4 holes

CONNESSIONI FLANGIATE FLANGED CONNECTIONS



| | ØA | c.f. B | ØC | ØD | E |
|----------|-----|--------|-----|----|----|
| CLB 200 | 200 | 245 | 270 | 9 | 8 |
| CLB 250 | 250 | 290 | 330 | 9 | 12 |
| CLB250/M | 250 | 290 | 330 | 9 | 12 |
| CLB 315 | 315 | 355 | 395 | 10 | 12 |
| CLB 355 | 355 | 395 | 435 | 10 | 16 |

AERTECH S.R.L.

ITALIA - 20149 MILANO

Via Alberto Mario, 32

tel. +39.02.4989861 - fax. +39.02.43412240

www.aertech.it - info@aertech.it

Dealer MZ ASPIRATORI S.P.A.