



VENTILATORI CENTRIFUGHI
CENTRIFUGAL FANS

CL

AERTECH S.R.L.

ITALIA - 20149 MILANO

Via Alberto Mario, 32

tel. +39.02.4989861 - fax. +39.02.43412240

www.aertech.it - info@aertech.it

Dealer MZ ASPIRATORI S.P.A.

I ventilatori centrifughi a semplice aspirazione della serie "CL" sono costruiti con tutte le parti a contatto del fluido aspirato in materiale plastico (di serie il Polipropilene, oppure il PVC, il PE, il PVDF, il PRFV) particolarmente resistente all'azione corrosiva di molti composti chimici; per questa ragione trovano un largo impiego nell'industrie alimentari, chimiche, conciarie, farmaceutiche, galvaniche, petrolchimiche, del trattamento superficiale dei metalli, nei laboratori chimici, fotografici, orafi, negli impianti di trattamento rifiuti, di depurazione acque.

Le bocche di connessione sono circolari in modo da agevolare il collegamento alle tubazioni aspirante e premente; la girante, di tipo chiuso con pale rovesce curve a profilo alare, ottenuta per stampaggio ad iniezione, presenta un'alta resistenza meccanica ed elevati rendimenti di funzionamento (> 80%).

L'accoppiamento tra il motore e la girante è di tipo diretto, con l'albero del motore direttamente calettato nel mozzo del rotore, o di tipo indiretto con trasmissione a cinghie e pulegge.

Il basamento comune al motore ed al ventilatore, di serie, è di acciaio al carbonio verniciato con ciclo antiacido ma, a richiesta, può essere realizzato in acciaio inox, tutta la bulloneria esterna è in acciaio inox.

I ventilatori della serie "CL" sono adatti per convogliare fluidi gassosi con massa volumica < 1,4 Kg/mc e con temperatura che, in funzione del tipo di materiale di costruzione, può raggiungere punte di 100° C.

Gli elevati rendimenti di funzionamento, unitamente alla garanzia che ogni organo rotante venga sottoposto ad equilibratura statica e dinamica (in accordo alle norme ISO 1940), consentono di ottenere funzionamenti silenziosi e privi di vibrazioni con bassi consumi energetici.

Per l'impiego in zone con pericolo di esplosione è prevista una particolare costruzione in Polipropilene antistatico autoestinguente "Propel" (con certificazione CESI) e l'installazione di motore elettrico antideflagrante EEx-d (con certificazione Atex).

The single suction fans of the "CL" series are constructed with all the components in contact with the sucked gas in plastic material (Polypropylene on series, or PVC, PE, PVDF, PRFV) highly resistant to the corrosive action of many chemical compounds; for this reason find a large application in food, chemical, petrochemical, pharmaceutical, galvanizing, pickling, tanneries industries, in chemical, photographic, and goldsmiths laboratories in waste and water treatment plants.

The inlet and outlet points are circular so that to facilitate the connection to the pipeline; the impeller, closed type with curved/winged profile blades, made by injecton molding, has high strength and high running efficiencies (>80%).

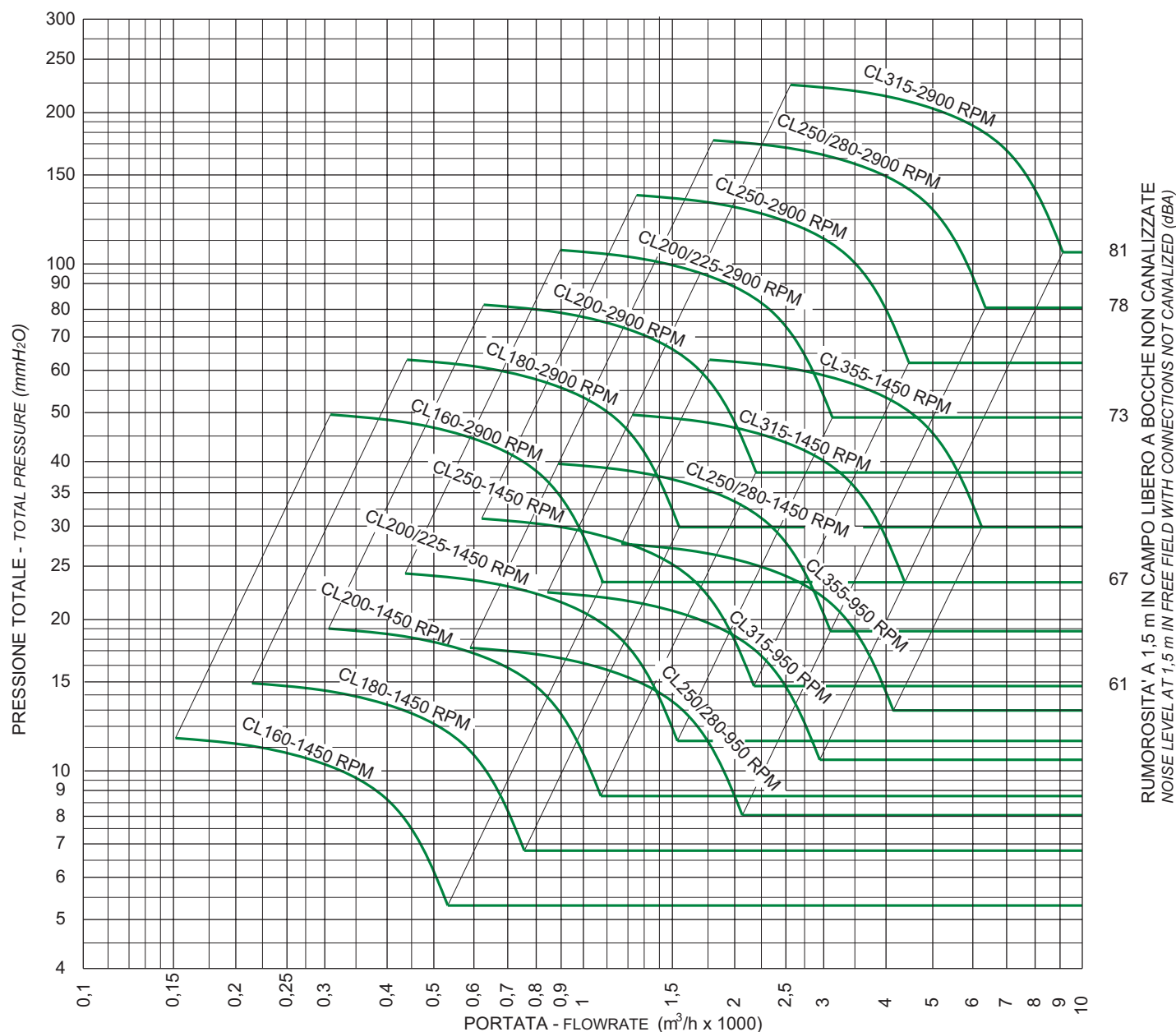
The coupling between the motor and the impeller fan can be of the direct type, with the motor shaft directly fixed in the rotor hub, or indirect type by pulleys and belts drive.

The base frame, which is common to the fan and the electric motor, standard is made in carbon steel painted with anti-acid cycle but, on request, can be supplied in stainless steel, all externals bolts are in stainless steel.

The fans of the "CL" series are useful to suck gas with density < 1,4 Kg/mc and with temperature which, in consideration of the particular type of construction material, can reach 100 °C.

The high running efficiencies, together with the guarantee that every rotating component is statically and dynamically balanced (according to ISO 1940 rules), allowed to obtain quiet and vibration free running with low energy consumption when in use.

If the "CL" series fans are to be used in explosive area, then they must be in special auto-extinguishing antistatic Polypropylene "Propel" (CESI certification) and must be equipped with explosion-proof electric motor EEx-d (Atex certification).



ACCOPIAMENTO DIRETTO - DIRECT COUPLING

Motore 6 Poli - Motor 6 poles
50 Hz 950 rpm

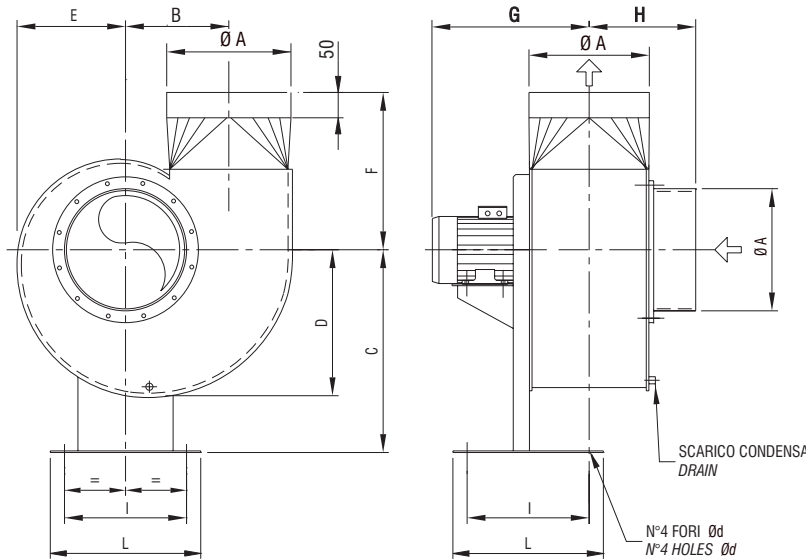
Motore 4 Poli - Motor 4 poles
50 Hz 1450 rpm

Motore 2 Poli - Motor 2 poles
50 Hz 2900 rpm

TIPO TYPE	ØA	B	D	E	F	H	I	L	Ød
CL160	160	140	205	170	250	160	180	220	8
CL180	180	160	230	190	280	180	200	240	8
CL200	200	180	255	215	300	200	225	265	8
CL200/225	200	180	255	215	300	200	225	265	8
CL250	250	225	310	260	365	250	280	320	10
CL250/280	250	225	310	260	365	250	280	320	10
CL315	315	280	390	330	450	315	355	400	10
CL355	355	315	440	370	500	355	400	450	10

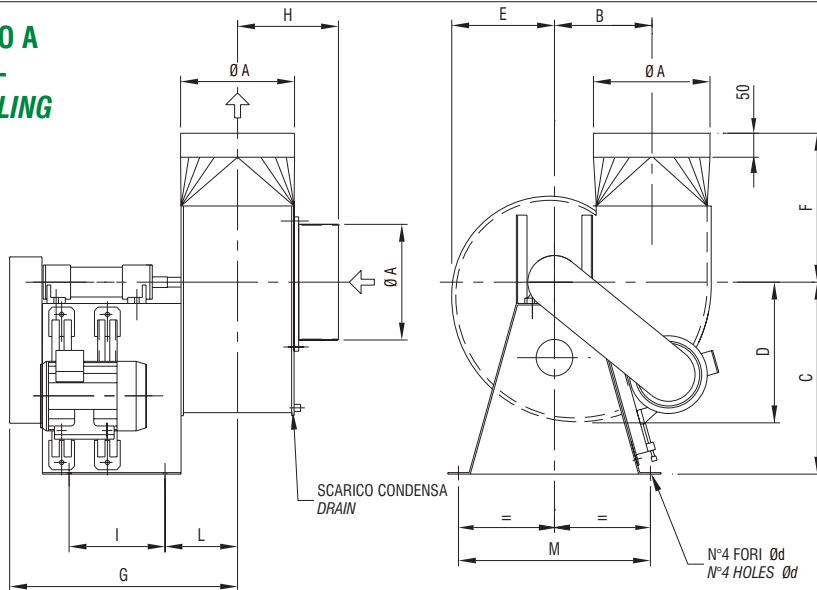
Kw	Gr SIZE	C	G	PESO WEIGHT
0,12	63A	250	260	16
0,12	63A	313	270	19
0,12	63A	315	300	30
0,18	63B	315	300	31
0,25	71A	400	365	37
0,18	71A	400	365	38
0,25	71B	451	400	55
0,25	71B	451	400	55
0,37	80A	540	450	65
0,37	80A	540	450	66

Kw	Gr SIZE	C	G	PESO WEIGHT
0,18	63A	250	260	16
0,25	63A	313	270	19
0,37	71A	323	340	32
0,55	71B	323	340	33
1,10	80A	409	385	42
2,20	90L	419	400	49
3,00	100L	480	500	72



Le dimensioni sono in mm
- Dimensions are in mm
I pesi sono in kg
- Weights are in kg

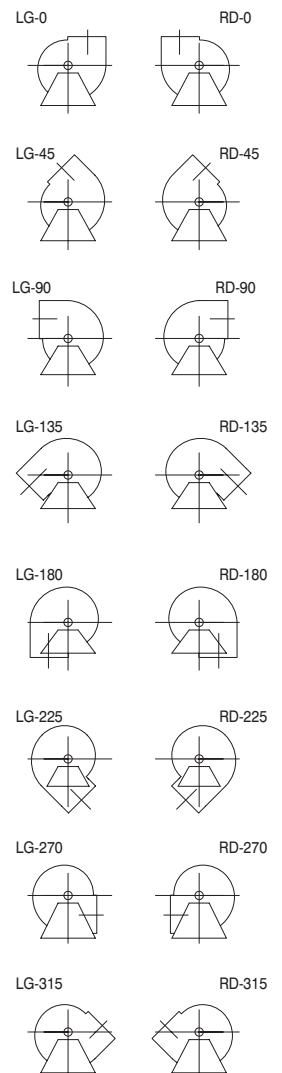
ACCOPIAMENTO A TRASMISSIONE - INDIRECT COUPLING



TIPO TYPE	ØA	B	C	D	E	F	G	H	I	L	M	Ød	Kw	*PESO *WEIGHT
CL200	200	180	450	255	215	300	530	200	220	131	450	10	1,1	61
CL200/225	225	200	450	280	235	330	580	225	280	146	450	10	2,20	79
CL250	250	225	450	310	260	365	600	250	280	158	450	10	2,20	83
CL250/280	250	225	450	310	260	365	600	250	280	158	450	10	3,00	92
CT315	315	280	560	390	330	450	660	315	280	196	560	12	4,00	110
CL355	355	315	630	440	370	500	730	355	315	238	630	12	5,50	140

* Escluso motore - Motor excluded

ORIENTAMENTI ORIENTATIONS



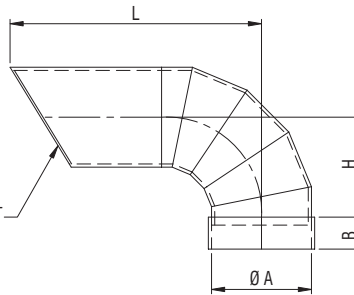
Macchine viste dal lato motore
View from motor side

ACCESSORI - ACCESSORIES

RACCORDO DI ESPULSIONE - EXPULSION TERMINAL

BICCHIERATO AD UNA ESPREMITA'
SOCKETED AT ONE SIDE.

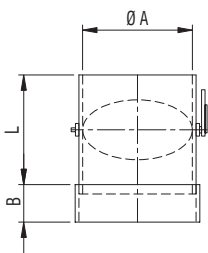
RETE ANTIVOLATILE - PROTECTION NET



	ØA	B	H	L
CL 160	160	50	160	320
CL 180	180	50	180	350
CL 200	200	70	200	400
CL200/225	200	70	200	400
CL 250	250	90	250	500
CL250/280	250	90	250	500
CL 315	315	100	315	630
CL 355	355	100	355	710

SERRANDA A FARFALLA - BUTTERFLY VALVE

A COMANDO MANUALE BICCHIERATA AD UNA ESTREMITA'
MANUAL CONTROL SOCKETED AT ONE SIDE

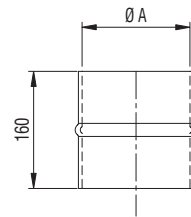


	ØA	B	L
CL 160	160	50	160
CL 180	180	50	180
CL 200	200	70	200
CL200/225	200	70	200
CL 250	250	90	250
CL250/280	250	90	250
CL 315	315	100	315
CL 355	355	100	355

GIUNTO ANTIVIBRANTE - FLEXIBLE CONNECTION

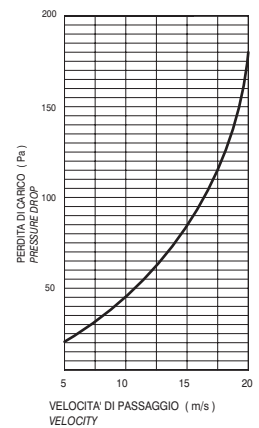
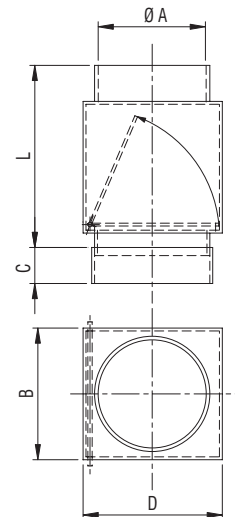
DA MONTARE SU TUBI LISCI
TO BE ASSEMBLED ON SMOOTH PIPES

Ø A = 160, 180, 200, 225
250, 315, 355

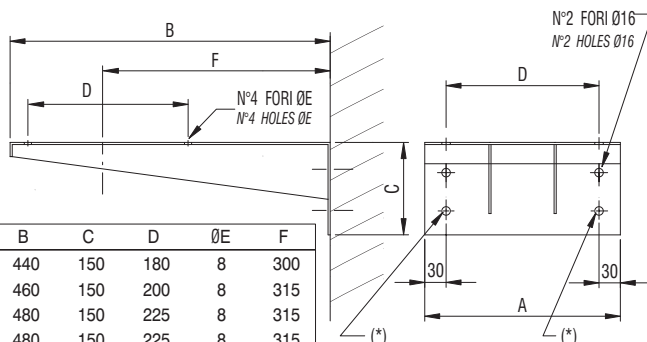


SERRANDA DI NON RITORNO - NO RETURN DAMPER

BICCHIERATA AD UNA ESTREMITA'
(MONTAGGIO ORIZZONTALE O VERTICALE)
SOCKETED AT ONE SIDE
(HORIZONTAL OR VERTICAL ASSEMBLING)



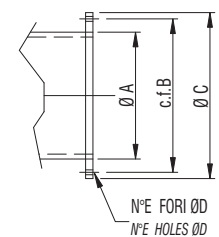
STAFFA PER FISSAGGIO A PARETE - WALL BRACKET



	A	B	C	D	ØE	F
CL 160	240	440	150	180	8	300
CL 180	260	460	150	200	8	315
CL 200	285	480	150	225	8	315
CL200/225	285	480	150	225	8	315
CL 250	340	630	300	280	10	450
CL250/280	340	630	300	280	10	450
CL 315	415	730	350	355	10	530
CL 355	460	810	400	400	10	580

* per CL315 e CL355 n°4 fori
for CL315 and CL355 n°4 holes

CONNESSIONI FLANGIATE FLANGED CONNECTIONS



	ØA	c.f. B	Ø C	Ø D	E
CL 160	160	200	220	7	8
CL 180	180	220	240	7	8
CL 200	200	245	270	9	8
CL200/225	200	245	270	9	8
CL 250	250	290	330	9	12
CL250/280	250	290	330	9	12
CL 315	315	355	395	10	12
CL 355	355	395	435	10	16

AERTECH S.R.L.

ITALIA - 20149 MILANO

Via Alberto Mario, 32

tel. +39.02.4989861 - fax. +39.02.43412240

www.aertech.it - info@aertech.it

Dealer MZ ASPIRATORI S.P.A.